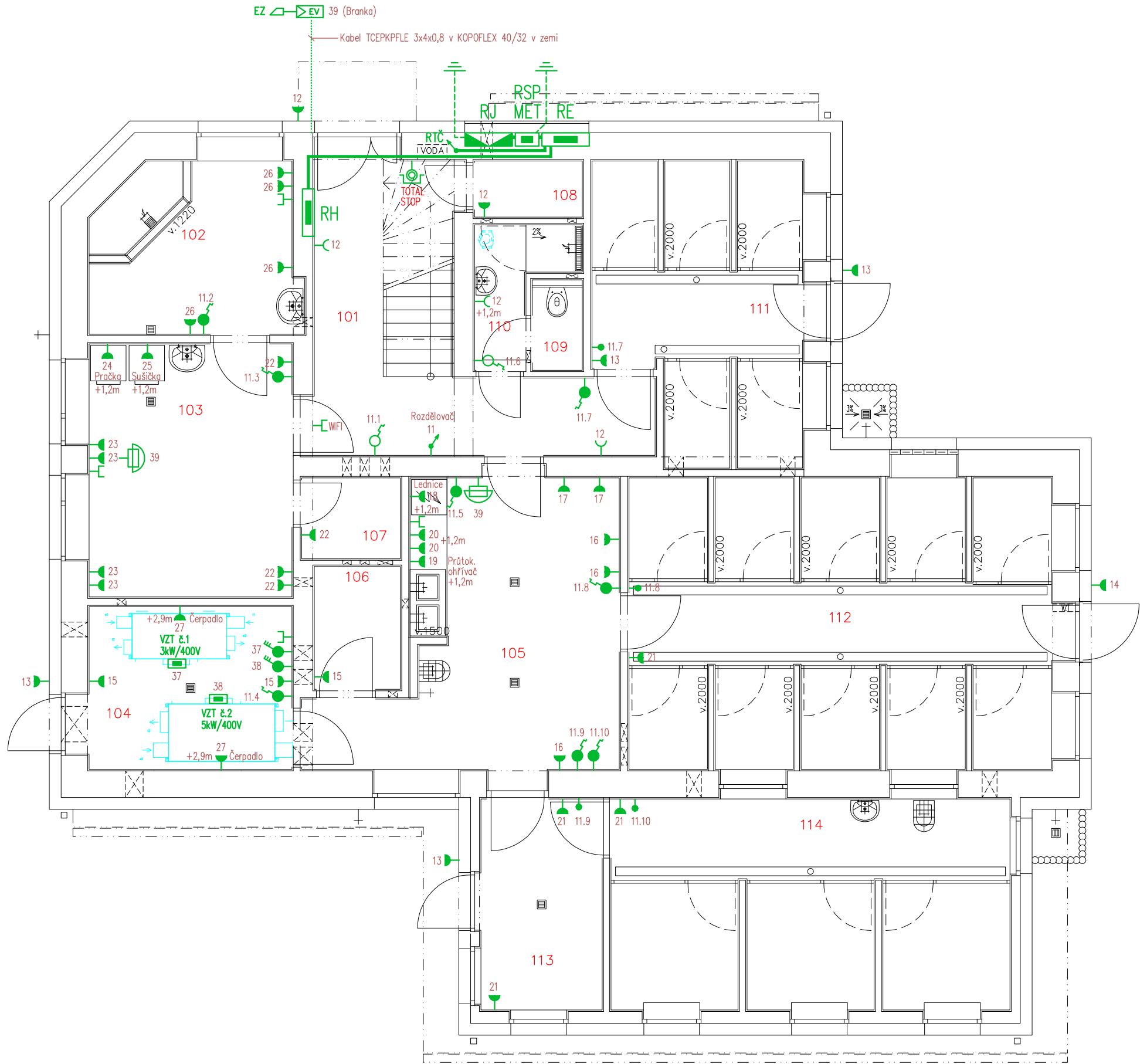


PŮDORYS 1.NP – M 1:75



LEGENDA MÍSTNOSTI

ČÍS.	ÚČEL MÍSTNOSTI	PLOCHA m <sup>2</sup>
101	Chodba příjmu	17.66
102	Příprava + sprcha	10.11
103	Vyšetřovna	15.07
104	Sklad krmiv	10.15
105	Příprava krmiva	20.67
106	Sklad desinf.	3.20
107	Sklad léčiv	2.44
108	Sklad krmiva	1.88
109	WC zam.	1.42
110	Sprcha zam.	3.08
111	Karanténa	17.22
112	Kotce	36.22
113	Chodba	7.69
114	Kotce přístavba	24.62

LEGENDA ELEKTRO

- Veškeré kabelové trasy jsou uloženy pod omítkou, popřípadě v SDK podhledech  
Zásuvky a spotřebiče do 16A/230V – CYKY–J 3x2,5 cca do 50m, zásuvky a spotřebiče do 16A/400V – CYKY–J 5x2,5  
Zásuvky a spotřebiče do 20A/400V – CYKY–J 5x4, zásuvky a spotřebiče do 25A/400V – CYK–J 5x6  
Zásuvky, spotřebiče do 32A/400V – CYKY–J 5x10
- RJ** Stávající rozpojovací skříň objektu typ SR2, 9x400A (poj. 3x63A pro nové HDV – CYKY–J 4x25), které je ukončeno v rozvaděči RE. Skříň je umístěna ve výklenku +0,6m nad terénem a napojena ze sláv. zemního kabelového vedení AYKY–J 3x240+120 (Majetek ČEZ Distribuce a.s.) Skříň je uzemněna na novou uzemňovací soustavu objektu vodičem Nerez V4A prům.10mm – max. 10 Ohmů.
- RSP** Vestavná celoplastová skříň pro svodiče bleskového proudu I.stupeň–T1–12,5kA/pól–Jiskřiče, rozměru (šxvh) 378x600x220mm, krytí IP44/20, In=3x160A, umístěna +0,6m nad podlahou. (V provedení pro zaplombování dle podmínek ČEZ Distribuce a.s. a normy PNE 33 0000–5). Hlavní domovní vedení (HDV) je vedeno přes tuto skříň bez přerušení, požadavek připojovacích podmínek ČEZ Distribuce a.s.!!!
- MET** Hlavní ochranná přípojnice budovy pro hlavní ochranné pospojování budovy, umístěna +0,6m nad podlahou (umístěna pod skříň RSP), uzemnit na novou uzemňovací soustavu objektu FeZn 30x4mm, a to vodičem nerez prům.10mm V4A v zemi
- RE** Nový elektroměrový vestavný oceloplechový rozvaděč v krytí IP54/20, (šxvh) 1026x1193x250mm, (135mod. + 4x elektroměr + 90mod.), +0,6m nad terénem. V rozvaděči osazen 1x hl. jistič B32/3A, 1x B25/3A, 2x el.měr, 2x 1f jistič B2/1 pro RBOX + hl. vypínač 3x 80A pro vypínání TOTAL STOP. Rozvaděč bude napojen kabelem CYKY–J 4x25 z RJ a CYA 16 z MET. Rozvaděč musí být vyroben dle připojovacích podmínek ČEZ Distribuce a.s.!
- RH** Nový podružný vestavný oceloplechový rozvaděč pro všeobecnou spotřebu v E130 DP1–Sm, IP30/20, (šxvh) 806x1377x160mm, 297mod., +0,6m nad podlahou. Rozvaděč bude napojen samostatným kabelem CYKY–J 5x16 + 2x CYKY–J 3x1,5 z RE + CYA16 z MET
- TOTAL STOP** Tlačítko T6 v krytu pod sklem, červené "V případě požáru nevybínej" +1,4m, Funktní ohnčodolný kabel–O 5x1,5 z RE v 1.NP  
Vypnutí všech elektrických zařízení v objektu (Uvedení objektu do beznapětového stavu).  
Bude řešeno místně z místa nástupu požárních jednotek do objektu.
- Jednoduchá zásuvka 16A/230V + clonky, do krabice, bílá–lesk, IP40, +0,3m (není–li uvedeno jinak)
- Jednoduchá zásuvka 16A/230V + clonky, do krabice, šedá–lesk, IP40, pro PC, +0,3m (není–li uvedeno jinak)
- Jednoduchá zásuvka 16A/230V + clonky + T3, do krabice, šedá–lesk, IP40, pro PC, +0,3m (není–li uvedeno jinak)
- Zásuvka do moka 16A/230V, IP66, bílá, polozapuštěný/nástěnný, +1,2m
- Zásuvka 5pól. 32A/400V, 5–pólová, IP67, nástěnná, šedá
- Datová zásuvka 2x RJ–45, Cat.6, polozapuštěný/nástěnný, IP54, +1,2m (dopojeno kabelem 2x FTP 4x2x0,5 Cat. 6e, vnitřní)
- Volný kabelový vývod H07RN–F o délce min. 2m, výška nad podlahou +0,2m (není–li uvedeno jinak)
- Stiskací 3p. spínač 25A/400V se signalizační doutnavkou ve skřínce IP55, zapuštěný do krabice, provedení jako stiskací, +1,2m
- Prostorový nástěnný termostat s vysokou přesností, 16A (4A)/230V, pro rozdělovač topení, IP30. Má teplotní rozsah 5 až +30°C, Každý prostorový termostat dopojit kabelem CYKY–J 5x1,5 z rozdělovače topení.
- Průmyslový nástěnný termostat s odděleným čidlem, 16A (4A)/230V, pro rozdělovač topení, IP65. Má teplotní rozsah 0 až +60°C, přepínací kontakt 16A, hystereze spínání 1,0K, + venkovní čidlo IP65, které je umístěno nad obklad (pro m.č. 111 – 114)
- Průmyslový nástěnný termostat s vestavěným čidlem, 10A (4A)/230V, pro rozdělovač topení, IP54. Má teplotní rozsah 5 až +35°C, přepínací kontakt 10A, hystereze spínání 1,0K (v m.č. 102 – 105) Každý prostorový termostat dopojit kabelem CYKY–J 5x1,5 z rozdělovače topení.
- Zvukové tablo, nerez, 4ks tlačítek (elektronický vrátňý) + přístupový systém RFID 125kHz (BIS), montážní krabice (2M)
- Domácí telefon, bílý, ABS (el. vyzvánění, vypínání, regulace tlačítky), kabeláž J–Y(ST)Y 2x2x0,8 z EV, +1,4m
- El. zámek ve vstupních dveřích, 8–12V AC/DC, kabeláž J–Y(ST)Y 1x2x0,8 z EV
- DR Datový rozvaděč – místo paprskovitého rozvodu datové sítě do DAT přivedena telefonní linka CETIN a.s.

**Poznámky k uzemnění:**  
Před zabetonováním je třeba navzájem vodivě propojit všechny kovové části v podlaže (armování v betonu, případné ocelové sloupy, atd.) přivařením ke společné uzemňovací soustavě!

**ROZVODNÁ SOUSTAVA : 3NPE~50Hz,400V/TN–C–S**  
**OCHRANA PŘED ÚRAZEM EL.PROUDEM DLE ČSN 33 2000–4–41 ed.3**  
**AUTOMATICKÝM ODPOJENÍM OD ZDROJE + PROUDOVÝM CHRÁNIČEM 30mA a 300mA–typ A**  
**+ OCHRANNÝM DOPLŇUJÍCÍM POSPOJOVÁNÍM**

NÁZEV A MÍSTO AKCE : STAVEBNÍ ÚPRAVY A VÝMĚNA ZDROJE VYTÁPĚNÍ MĚSTSKÝ ÚTULEK OPAVA k.ú. OPAVA–PŘEDMĚSTÍ (711578), p.č. 2047/3, 2047/4		<b>INDETAIL s.r.o.</b> Projektování elektrických zařízení IČ: 06717390, DIČ: CZ06717390 Zacpalova 379/27, 746 01 Opava Tel.: +420 605 521 889 E-mail: kamil.kratky@seznam.cz		
INVESTOR : STATUTÁRNÍ MĚSTO OPAVA HORNÍ NÁMĚSTÍ 382/69, 74601 OPAVA		ZODPOVĚDNÝ PROJEKTANT :	Č.PARÉ.	
		KAMIL KRÁTKÝ, ČKAIT 1102773	1	2 3
		PODPIS :	4	5 6
PROFESE : D.1.2 – Technika prostředí staveb (TPS) D.1.2.5 TPS – Silnoproud + Ochrana před bleskem (LPS)		PROJEKTANT PROFESE :	7	8 9
		LUKÁŠ KRÁTKÝ	Č.VÝKR.	
		PODPIS :		
NÁZEV VÝKRESU :		STUPEŇ PD : DPS	D.1.2.5.2–04	
Elektroinstalace – 1.NP		MĚŘÍTKO : 1:75		
		DATUM : ŘÍJEN 2025		